

CORRECTIE VOOR DE HANDLEIDING

MODEL 22 SCHOUDERDOEK *



Werkbeschrijving

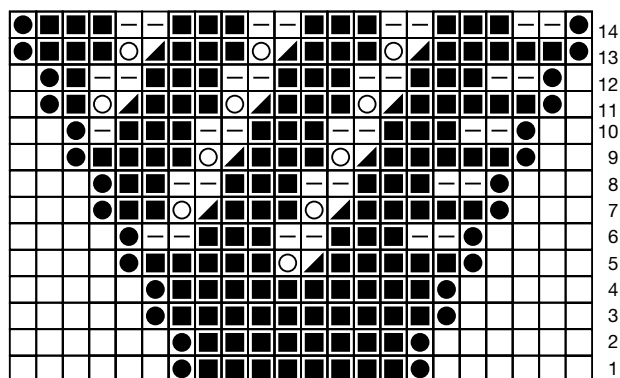
Met 4,5 mm naalden 10 st opzetten en tusse de kantsteken in ribbelpatroon re br. Hierbij aan weerskanten in elke 2de toer vóór resp. na de kantsteek 1 st meerderen totdat 14 st zijn bereikt. Dan in basispatroon verder br. en de meerderingen in de heentoeeren werken en in het patroon invoegen.

Let op!

Er zijn de eerste 14 toeren van de doek getekend.

Er zijn heentoeeren en terugtoeren getekend.

De doek volgens dit principe afwerken.



begin van het patroon



- kantsteek
- 1 st re
- 1 st av
- 1 osl
- 2 st re samen br.
- geen st

